

## Montering av solcellsmoduler på tegeltak

Solpanelerna räls monteras vanligtvis med tre tegelpannors mellanrum. Vid montage av taksrälsen så ska de skjutas så högt det går för att få maximal höjd mellan räls och takpannorna.

Lämna ett utrymme på cirka 2 dm mellan panelraderna vilket förbättrar luftcirkulation och kylningen. Utrymmet underlättar också framtida underhåll av panelerna.

Lägre solcellstemperatur ökar solcellseffektiviteten.



Solcellsmodulerna ska placeras ett par dm från taknock och taksidor för att undvika att panelerna blir ett vindfång.

Solcellspanelerna kan monteras ståendes eller liggande. I liggande position monteras takfästen med två raders mellanrum. De kan också monteras upp och ner, vilket i vissa fall kan få panelernas kablar att räkna till. I liggande position så går det åt mer taksräls och takfästen.



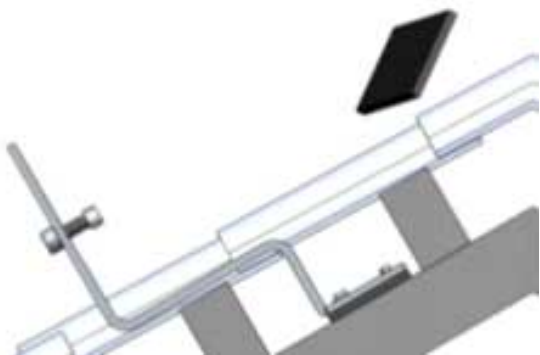
## Materiallista för montage av solpaneler på tak

Plåt-takfäste	Tegel-takfäste	Räls	Räls adapter	Änd-klämma	Mellan klämma
					
AL 6005-T5 Anodiserad	SUS 304 Anodiserad	AL 6005-T5 Anodiserad	AL 6005-T5 Anodiserad	AL 6005-T5 Anodiserad	AL 6005-T5 Anodiserad

## Montage av takfästen för takpannor

Ett av takfästets tre skruvar ska alltid monteras i en takstol/regel. De andra två skruvarna kan monteras i råspånten. Takfästet placeras så det hamnar i takpannans vågdal. Ett trä mellanlägg/shims ska monteras mellan innertak och takfästet för att få rätt höjd till underliggande tegelpannas vågdal. Takfästet får inte ligga i spänn mot underliggande takpanna.

Putsa undersidan på ovanpåliggande takpannas vågdal med en kapskiva för att ge den bra passform mot takfästet. Takstolarna har normalt ett avstånd på 1,2 m. Montera inte takfästen glesare. Spänn gärna upp en lina mellan de yttre fästena för att få en jämn monterad takfästerad.



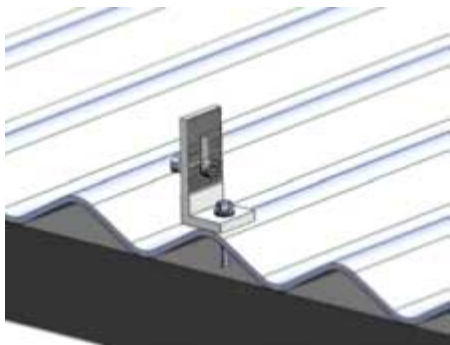
## Montage av takfäste för plåttak

Montera takfästen med medföljande skruv i underliggande regel eller takstol.

För att minska risken för galvanisk korrosion kan gummi mellanlägg monteras mellan plåttaket och aluminium-takfästet.

Takstolarna har normalt ett avstånd på 1,2 m. Montera inte takfästen glesare.

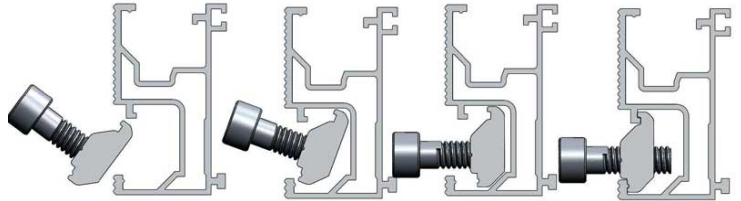
Spänn gärna upp en lina mellan de yttre fästena för att få en jämn monterad takfästerad.



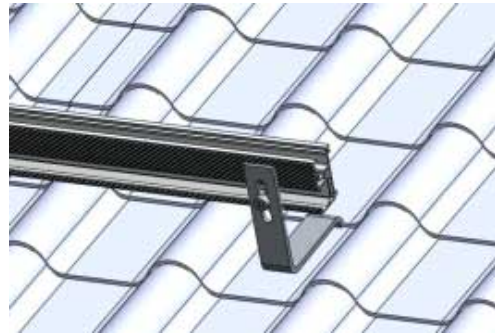
## Räls montage

När takfästen är monterade så är det dags för montage av rälsen.

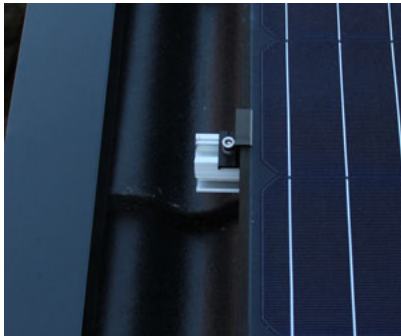
Så här monteras rälsens fästen i spåren.



Rälsen skruvas fast på takfästen enligt bild. Placera rälsen i ovankant på takfästets spår för bästa ventilation under solpanelerna.

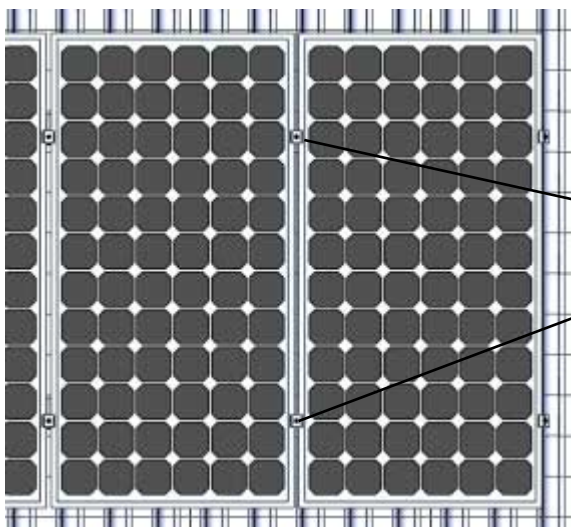
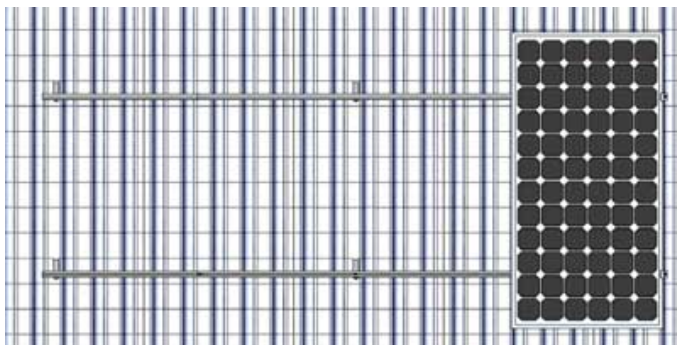


Fixering mellan rälsen görs med hjälp av rälsadapttrar. Rälsen kapas i änden så cirka 6-7 cm sticker ut från solcellspanelen för ändklämman.



## Montering av solcellsmoduler

Solcellsmodulerna monteras centrerade på rälsen. Mellan-klämmor används för fixering av solpanelerna mellan modulerna. Lämna alltid ett par centimeter mellan sista solpanelens änd – klämma och änden på rälsen.



Mellan klämmor

Solcellspanelerna monterade på taket. När du monterar flera rader så skapa gärna en spalt på 10 – 20 centimeter mellan solpanels raderna för bättre ventilation och kylning.

Solcellskablarna tål UV-bestrålning och temperaturvariationer. Kablarna mellan solcellsmodulerna placeras löst på taket. Kablar till området med solcellsmoduler kan döljas under takpannorna.